

El cáncer de piel afecta a todos

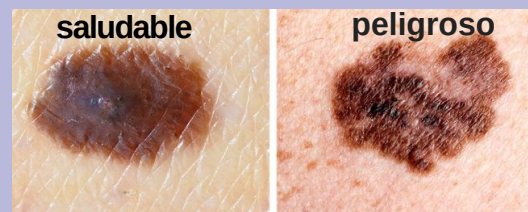


¿Cómo es el melanoma?

Cuando realice su autoexamen, preste atención a las siguientes características:



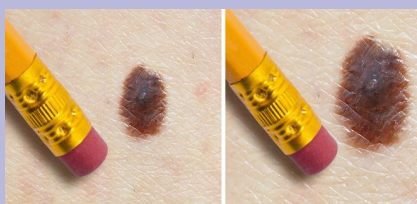
Asimetría
El lado izquierdo no es igual al lado derecho



Bordes
Los bordes son irregulares o borrosos



Color
Hay más de un color o tono



Diámetro (tamaño)
Tiene gran tamaño (más grande que el borrador de un lápiz), o el tamaño va cambiando



Evolución
Hay cambios de sensación, como picazón, resequead, protuberancias, hinchazón o sensibilidad

AUTOEXAMEN VISUAL PARA EL CÁNCER DE PIEL

El melanoma es un cáncer de piel que crece rápidamente. Puede afectar a cualquier parte del cuerpo. Si usted examina su piel con frecuencia, lo puede detectar temprano.

CÓMO HACER EL AUTOEXAMEN



1

La parte delantera del cuerpo, la parte posterior y los costados



2

Los antebrazos, axilas y palmas



3

La parte trasera de las piernas y pies, las plantas de los pies y entre los dedos



4

La nuca y el cuero cabelludo



5

La espalda, entre los glúteos y el área genital